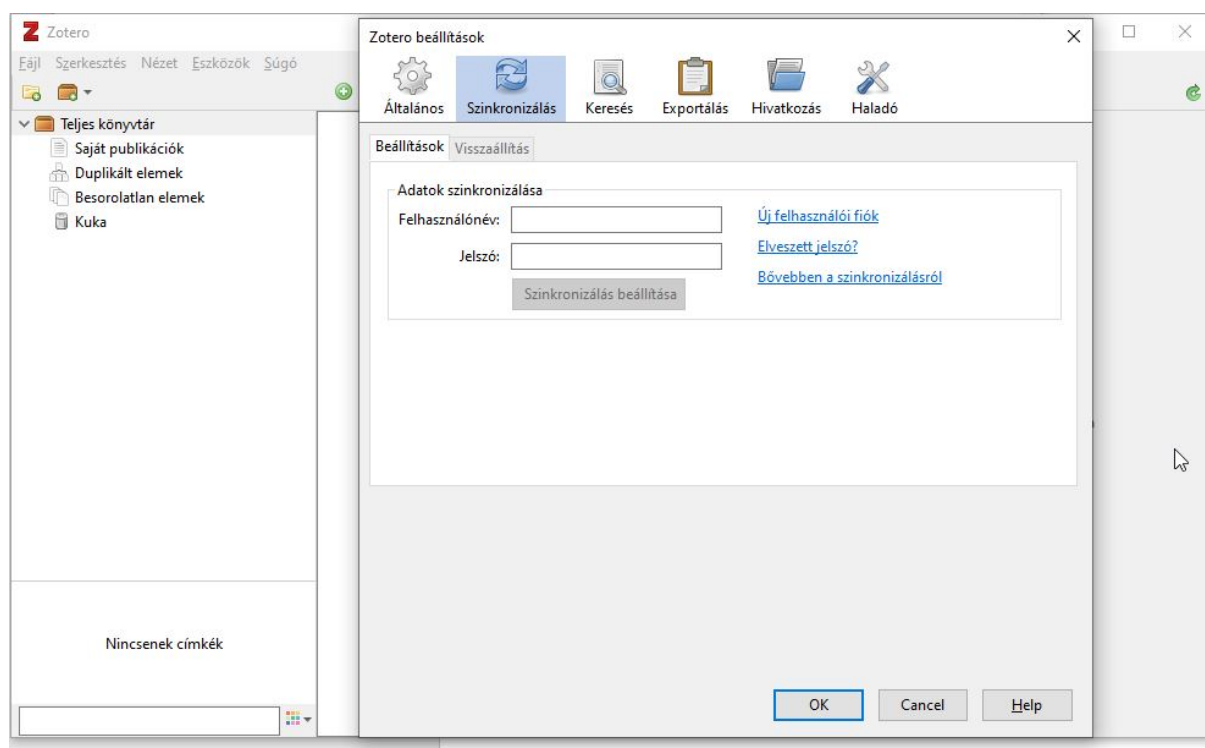
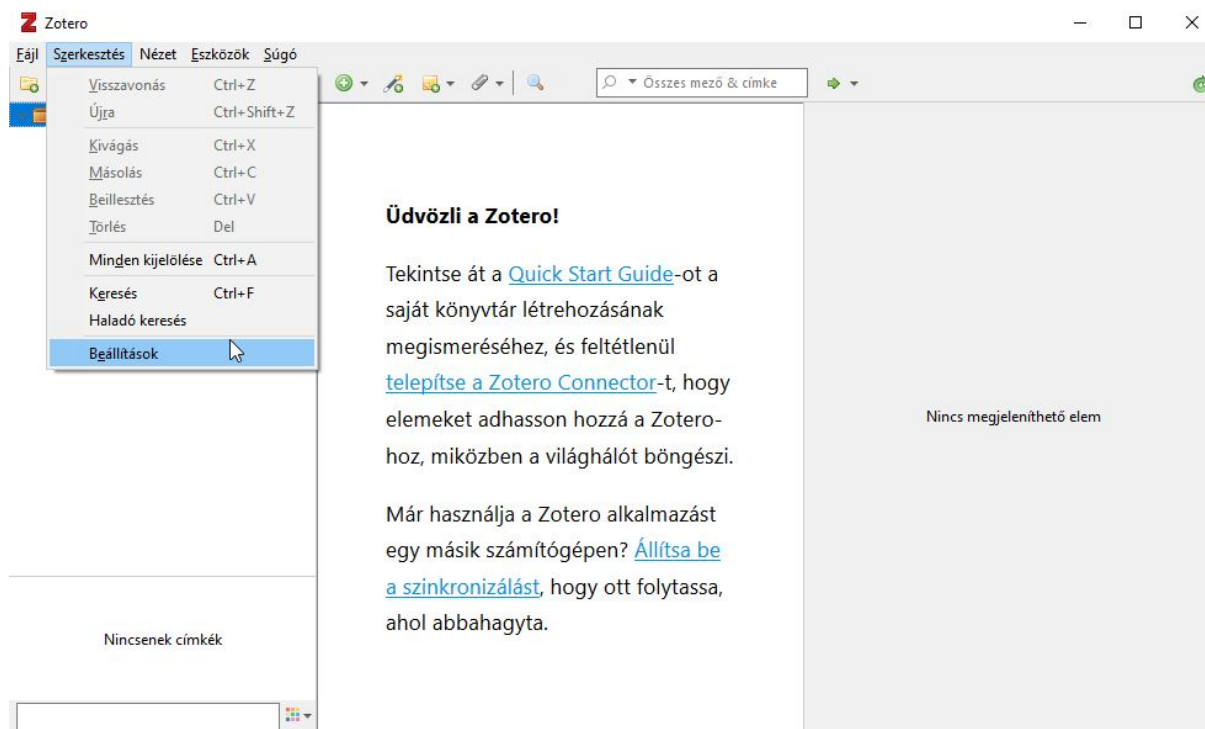
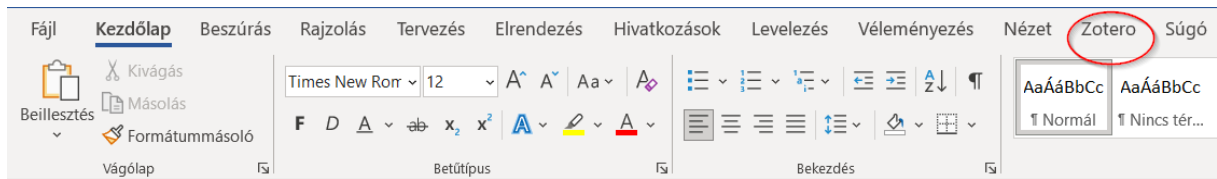


# Zotero program telepítése

1. Regisztráció a Zotero felületén
2. Zotero program letöltése: <https://www.zotero.org/download/>
3. Telepítés
4. Bejelentkezés saját fiókba



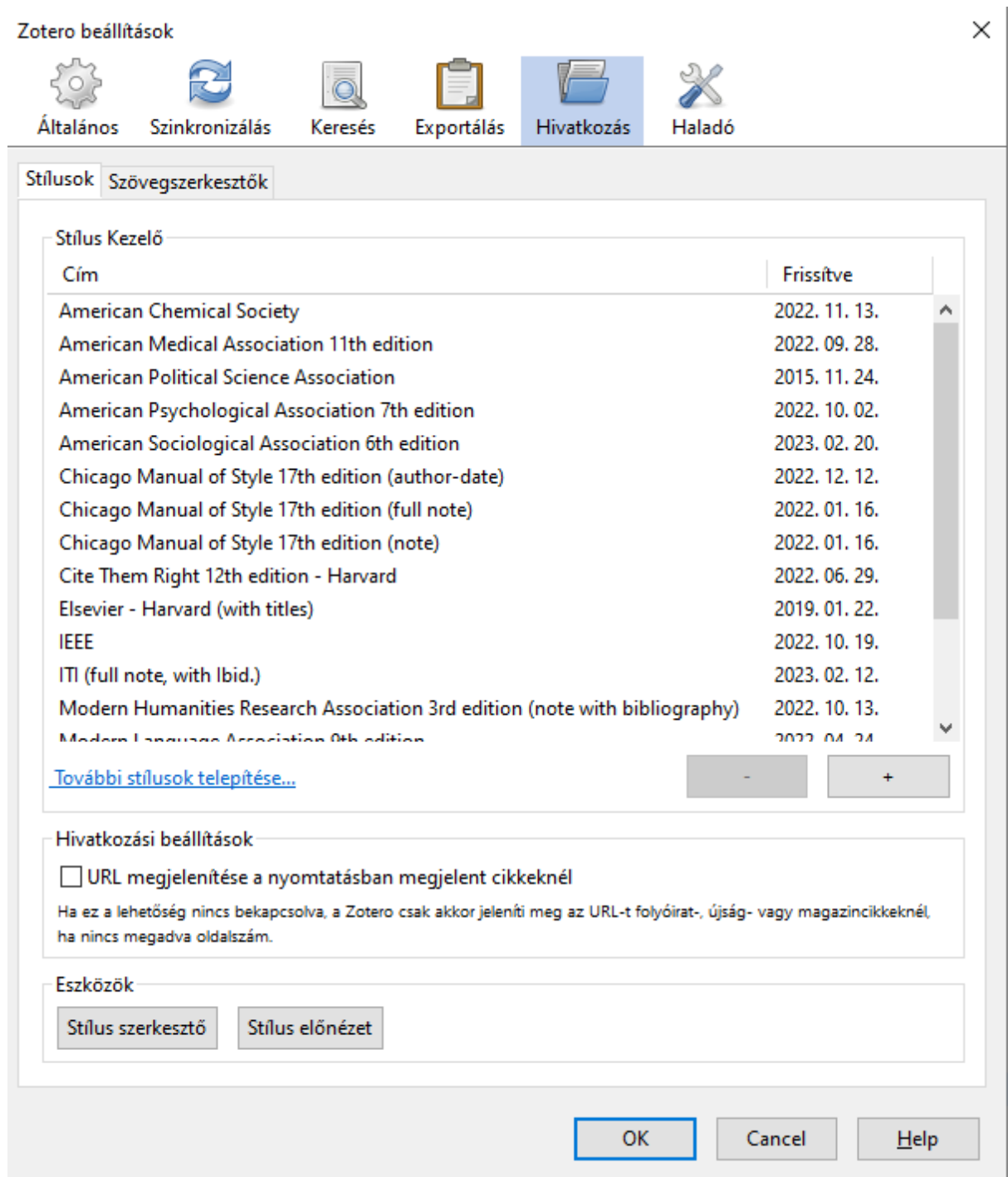
5. A Zotero plug-in a program telepítése után automatikusan megjelenik önálló fülként a Microsoft Word felületén:



## ITI stílusfájl importálása a Zotero programba

1. A stílusfájl (iti.csl) letöltése

2. Beállítás a Zoteróban: belépés a „Szerkesztés”, majd a „Beállítások” menüpontba; ezek után a „Hivatkozás” opció, majd azon belül a „Stílusok” kiválasztása. A lista alatt jobbra található „+” (hozzáadás) jelre kattintva lehet a letöltött iti.csl fájlt telepíteni a programba. Ekkor megjelenik a listában, és használható.



## Bibliográfiai tétel létrehozása Zotero programban

1. Javasolt Zotero-adatbevitel az iti.csl használatához:

- A cím mezőbe kerül a főcím és – ha van – az alcím is (köztük kettőspont).  
Többkötetes mű esetében a címlírásban itt lehetőleg ne jelöljük a kötet számát (lásd lentebb).

- Ha valami kiemelt a címben (pl. műcím), akkor azt a Zoteróban <i> és </i> jelek között vegyük fel. Ez, ha a megjelenítés eleve kurzív lenne, akkor is jól jeleníti meg a szövegrészt (ebben az esetben kurrenssel).
- Ha címben idézőjel szerepel, elég, ha a hagyományos "macskakörömmel" írjuk be, az átalakító helyesen fogja az – akár belső – idézőjeleket megjeleníteni.
- Közreműködők (szerzők, szerkesztők, fordítók stb.) esetében MINDIG külön vegyük fel a vezetéknevet és a keresztnévet. A közreműködők sorrendje változtatható.
- Ha van, mindig adjuk meg a könyvsorozat címét, továbbá a kötet sorozaton belüli sorszámát.
- Többkötetes művek (pl. szövegkiadások stb.) köteteit egyenként vegyük fel. Ha több kötet van, akkor adjuk meg, hogy hányadik kötet, de ne adjuk meg a kötetek számát.
- Ha a dátum mezőben nem csak az évet adjuk meg, hanem akár hónapot és napot is, akkor a következőképpen tegyük: pl. 2006-06-01. [Nem kell pont a végére!] A stílusfájl a beillesztés után helyesen, feloldva [2006. június 1.] fogja megjeleníteni.
- Számok között (pl. oldalszámok) elég kötőjelet tenni, nem fontos a nagyköötjel, mert az átalakító gondoskodik arról.
- FONTOS minden tétel nyelvének megadása kétbetűs kóddal: hu, en, de, fr, it stb. Ha ennek megadását elmulasztjuk, akkor a névelemek sorrendjét a Zotero nem fogja helyesen kezelni.
- A rövid címet, ha hosszú a teljes, meg kell adni. Ha akarjuk a három pontot a végén, akkor azt is ki kell tenni...

## 2. Amit nem tud az iti.csl

- A névelemek helyes sorrendjét a Zotero nem tudja hibátlanul kezelni abban az esetben, ha egy tételnek magyar és külföldi szerzője, közreműködője is van. Ilyenek például a lefordított művek (amikor fel kell tüntetni a fordító nevét is). Attól függően, hogy a tétel nyelvül melyik nyelvet állítottuk be, vagy a külföldi szerző, vagy a magyar fordító névelemeinek sorrendje rossz lesz. Ezt a kész szövegben kézzel kell a megfelelőre kijavítani.

Info **Jegyzetek** Címkék Kapcsolatok

Forrás típusa	Könyv	
Cím	Metafilológia. I: Szöveg-variáns-kommentár	
▼ Szerkesztő	Déri, Balázs	<input type="text"/> - +
▼ Szerkesztő	Kelemen, Pál	<input type="text"/> - +
▼ Szerkesztő	Krupp, József	<input type="text"/> - +
▼ Szerkesztő	Tamás, Ábel	<input type="text"/> - +
Kivonat		
Sorozat	Filológia	
Sorozatbeli sorszám	2	
Kötet		
Kötetek száma		
Kiadás		
Hely	Budapest	
Kiadó	Ráció Kiadó	
Dátum	2011	y
Terjedelem	599	
Nyelv	hu	
ISBN	978-615-5047-23-7	
Rövid cím	Metafilológia. I	
URL		
Hozzáférés		
Archívum		
Pontos lelőhely		
Könyvtár Katalógus	Library of Congress ISBN	
Raktári jelzet		
Jogok		
Egyéb		
Hozzáadás dátuma	2020. 03. 08. 19:25:08	
Módosítás dátuma	2023. 02. 06. 19:31:36	

## Zotero program használata a Microsoft Office Wordben

### 1. Hivatkozás létrehozása lábjegyzetben

Az első használat alkalmával be kell állítani a használni kívánt hivatkozási rendet:

Hivatkozási stílus:

Elsevier - Harvard (with titles)  
 IEEE  
 ITI (full note, with Ibid.)  
 Modern Humanities Research Association 3rd edition (note with bibliography)  
 Modern Language Association 9th edition  
 Nature  
 Vancouver

[Stílusok kezelése...](#)

Nyelv: English (US) ▾

Idézetek visszaállítása

Mezők (szükségesek)  
 A mezők megosztása a LibreOffice-szal sikertelen.  
 A dokumentumot csak .doc vagy .docx formátumban lehet menteni.

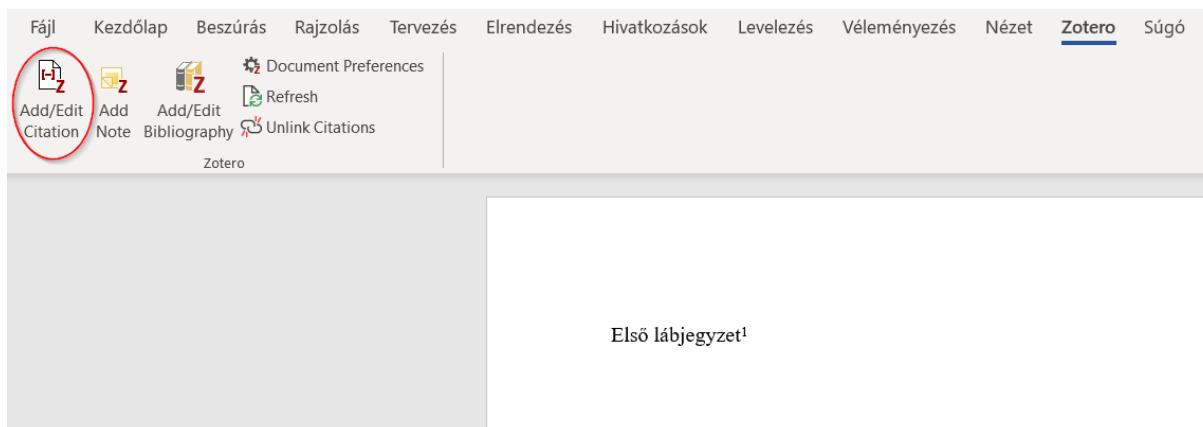
Könyvjelzők  
 A könyvjelzők megoszthatók a Word és a LibreOffice között, de hibákat okozhatnak, ha véletlenül módosítják őket, és nem illeszthetők be lábjegyzetekbe.  
 A dokumentumot csak .doc vagy .docx formátumban lehet menteni.

Használja a MEDLINE folyóirat rövidítéseket  
 A "Journal Abbr" mező figyelmen kívül hagyása

Hivatkozások automatikus frissítése  
 A frissítések letiltása felgyorsíthatja a hivatkozások beillesztését a nagy dokumentumokba. A hivatkozások manuális frissítéséhez kattintson a Frissítés gombra.

OK Cancel Help

Kezdjük el írni a szöveget. A kívánt helyre a megszokott módon szúrjuk be lábjegyzetet, majd a „Zotero” fülön kattintsunk az „Add/Edit Citation” ikonra.



Ekkor felugrik a Zotero keresőmezője. Kezdjük el begépelni a bibliográfiai hivatkozás címét, illetve szerzőjének vagy szerkesztőjének nevét:

Z- Metafilológia

Teljes könyvtár
<b>A variáns dicsérete</b> Cerquiglini (2011), <i>Metafilológia 1. Szöveg – variáns – kommentár</i> , Ráció Kiadó: Budapest, ...
<b>Metafilológia. I: Szöveg-variáns-kommentár</b> Déri és mtsai. (2011), Ráció Kiadó: Budapest.
<b>Irodalmi kéziratok a technikai sokszorosíthatóság korában</b> Gréssillon (2011), <i>Metafilológia 1. Szöveg – variáns – kommentár</i> , Ráció Kiadó: Budapest, 33...
<b>Metafilológia. II: Szerző-könyv-jelenetek</b> Kelemen és mtsai. (2014), Ráció Kiadó: Budapest.

Z- edmond

Teljes könyvtár
<b>Digital Technology and the Practices of Humanities Research</b> Edmond (2020), Open Book Publishers.

Válasszuk ki a megfelelő hivatkozást és nyomjuk meg az „Enter” billentyűt:

Z- Kelemen és mtsai., 2014

---

<sup>1</sup> DÉRI Balázs és mtsai., szerk., *Metafilológia. I: Szöveg-variáns-kommentár*, Filológia 2 (Budapest: Ráció Kiadó, 2011).

Amennyiben oldalszám(ok)ra hivatkozunk, azt a találat végére gépeljük be:

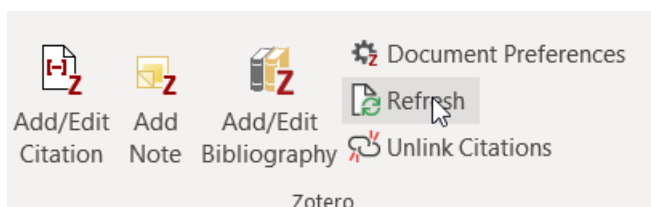
Z- Edmond, 2020, p. 180

Z- Edmond, 2020, pp. 180-181

<sup>1</sup> DÉRI Balázs és mtsaj., szerk., *Metafilológia. I: Szöveg-variáns-kommentár*, Filológia 2 (Budapest: Ráció Kiadó, 2011).

<sup>2</sup> Jennifer EDMOND, *Digital Technology and the Practices of Humanities Research* (Open Book Publishers, 2020), 180–181, <https://doi.org/10.11647/OBP.0192>.

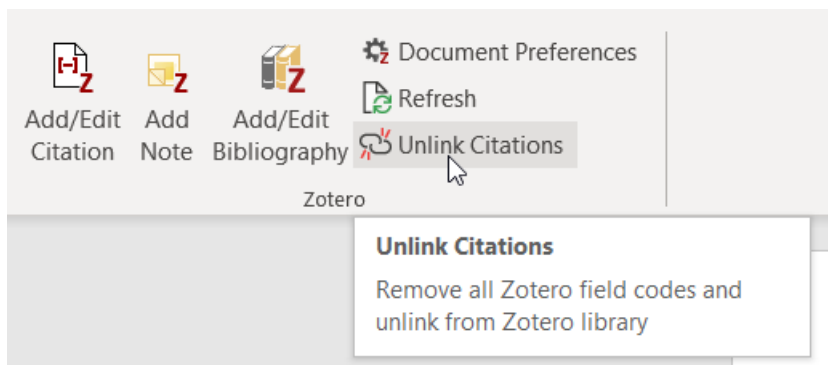
Ha változtatunk a Zotero programban a bibliográfiai tétel leírásán (a példában Jennifer Edmond nevét először szerzőként vettük fel, majd szerkesztőre javítottuk), akkor a Word dokumentumban a „Zotero” fülön a „Refresh” gombra kattintva frissül a hivatkozás:



<sup>2</sup> Jennifer EDMOND, szerk., *Digital Technology and the Practices of Humanities Research* (Open Book Publishers, 2020), 180–181, <https://doi.org/10.11647/OBP.0192>.

Amennyiben további javításokat szeretnénk a hivatkozáson, a kurzort a lábjegyzetre állítva, kattintsunk ismét az „Add/Edit Citation” ikonra, ekkor ismét felugrik a Zotero keresőmezője.

A dokumentum egy szerkesztőséghez vagy kiadóhoz való továbbítása előtt érdemes kikapcsolni a Zotero programmal való szinkronizációt; ha ezt elmulasztjuk, a másik fél Zotero kódokat fog látni.

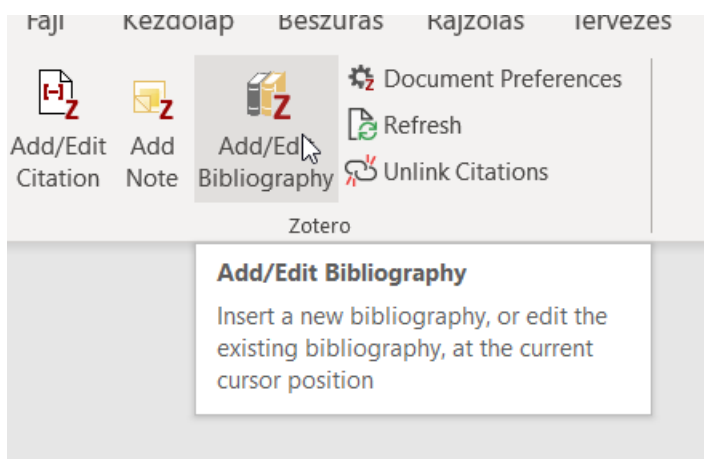


Ezt követően javíthatók azok a hivatkozások, ahol a stílusfájl formázása nem volt megfelelő (például a magyar és külföldi társszerzők, társszerkesztők közös közreműködésével készült tételek névelemeinek a sorrendje).

## 2. Bibliográfia beillesztése

A Word dokumentumban a „Zotero” fülön kattintsunk az „Add/Edit Bibliography” ikonra:





Ekkor a Zotero automatikusan létrehozza a dokumentumban hivatkozott szövegek bibliográfiáját:

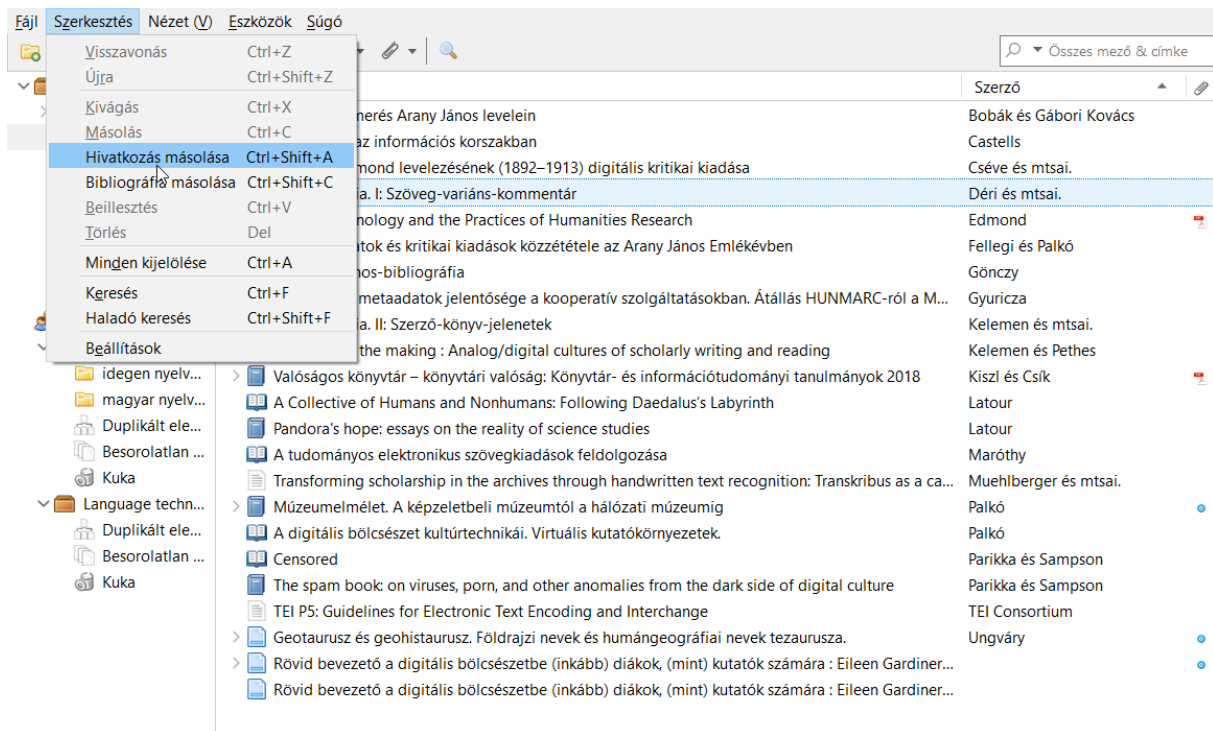
Bibliográfia:

DÉRI Balázs, KELEMEN Pál, KRUPP József és TAMÁS Ábel, szerk. *Metafilológia. I: Szövegvariáns-kommentár*. Filológia 2. Budapest: Ráció Kiadó, 2011.

EDMOND, Jennifer, szerk. *Digital Technology and the Practices of Humanities Research*. Open Book Publishers, 2020. <https://doi.org/10.11647/OBP.0192>.

### Hivatkozás vagy bibliográfia beillesztése Zotero programból

A Zotero programban a „Szerkesztés” menüben a „Hivatkozás másolása” menüpont kiválasztása (vagy a Ctrl + Shift + A billentyűparancs alkalmazása) után a kijelölt tétel a kívánt formázási stílusban illeszthető a dokumentumba (Ctrl + V):



Bibliográfia esetén hasonlóan járunk el, ekkor a Ctrl + Shift + C billentyűparancsot alkalmazzuk.

Az ITI stílusfájllal kapcsolatos kérdéseket és észrevételeket a [hegedus.bela@abtk.hu](mailto:hegedus.bela@abtk.hu) email címre várjuk.